

VARIANTE ART. 16 BIS DELLA L.R. 56/77 E S.M.I.
Gestione e valorizzazione del patrimonio immobiliare

ELABORATO

TRASPOSIZIONE CARTOGRAFICA DEL PRGC VIGENTE

RETI DI SOTTOSERVIZI

S1

OTTOBRE 2023

scala 2:000

Progetto urbanistico

arch. Guido Geuna
arch. Giorgio Cucco

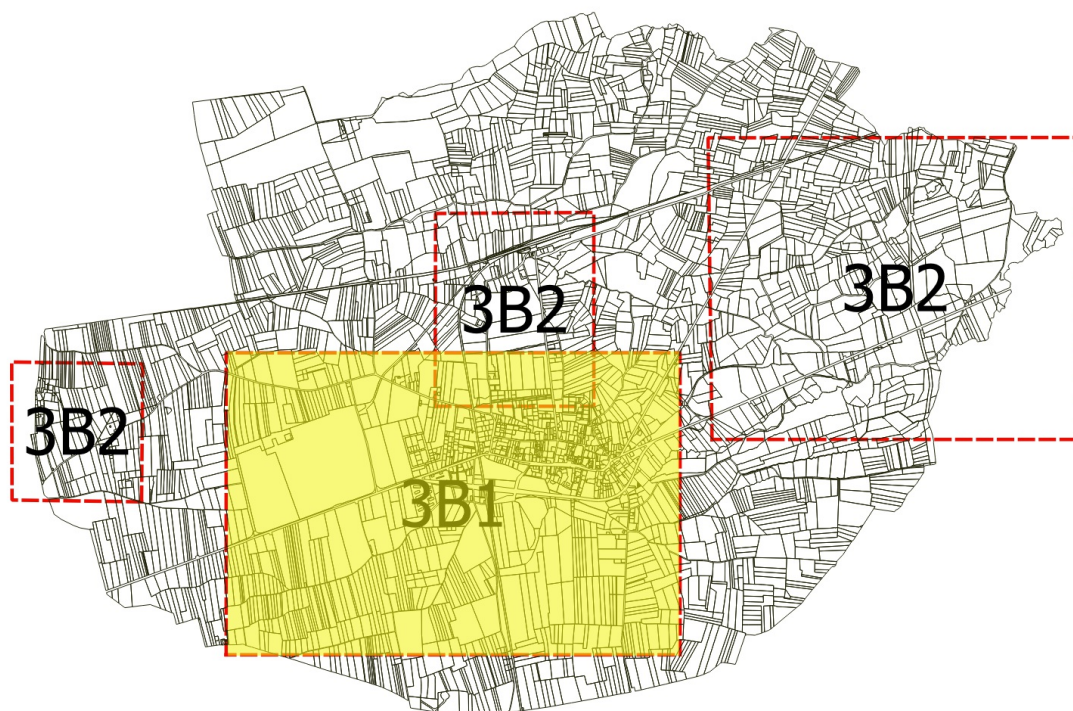
Responsabile del procedimento e
del servizio E.P. e Urbanistica
arch. Marco Bianco

Il Sindaco

Il Segretario Comunale

PROGETTO PRELIMINARE

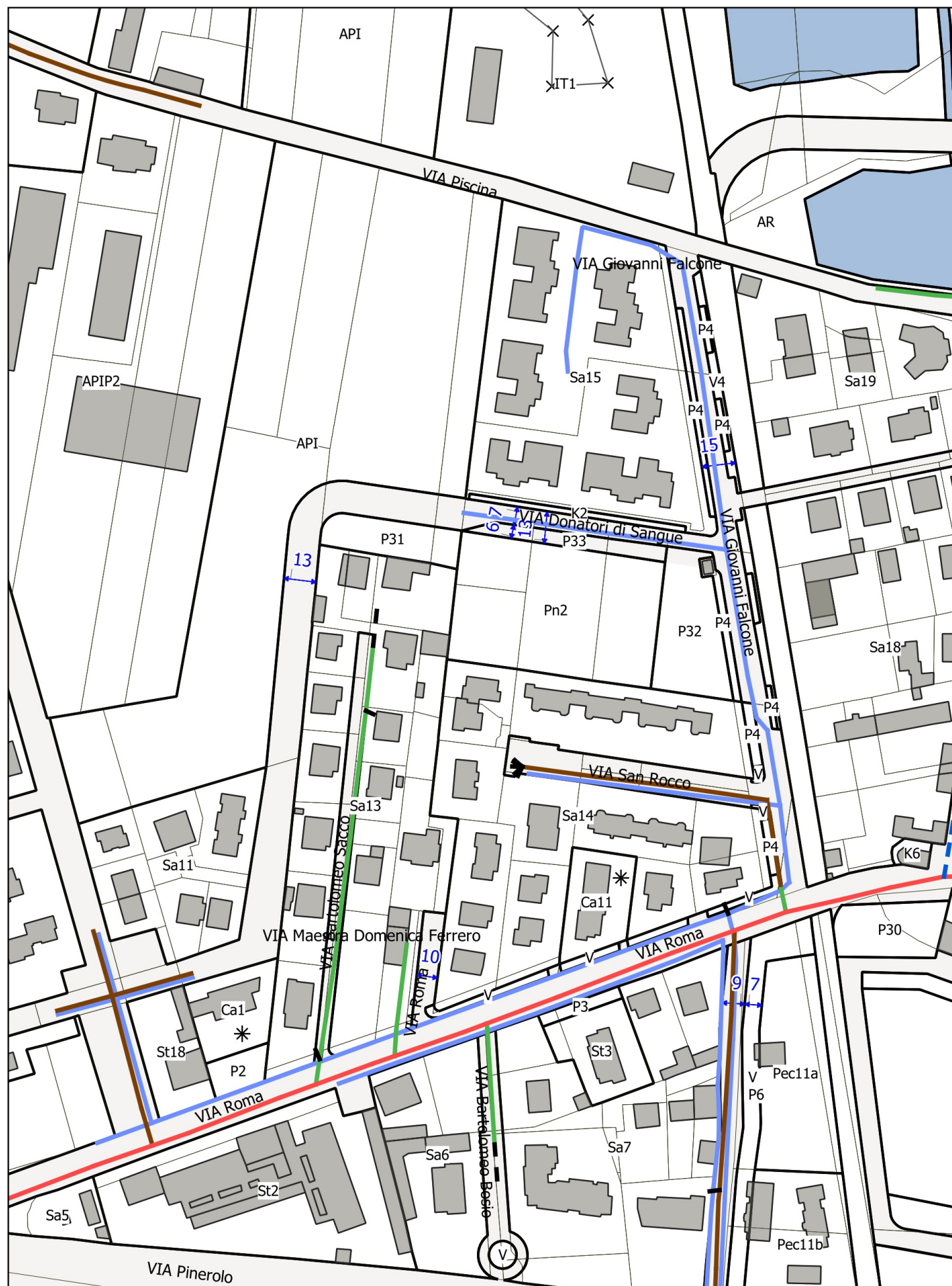
PROGETTO DEFINITIVO



RETE SOTTOSERVIZI ESISTENTI - FOGNATURA

Scala 1:2.000

0 20 40 60 80 100 m



Zonizzazione PRGC

 strade da PRGC

 Perimetri delle Zone Urbanistiche da PRGC


Sottoservizi a rete

 Fognatura - Rete raccolta acque nere

 Fognatura - Rete raccolta acque miste

 Fognatura - Rete raccolta acque bianche

 Fognatura - Tratti di fognature private

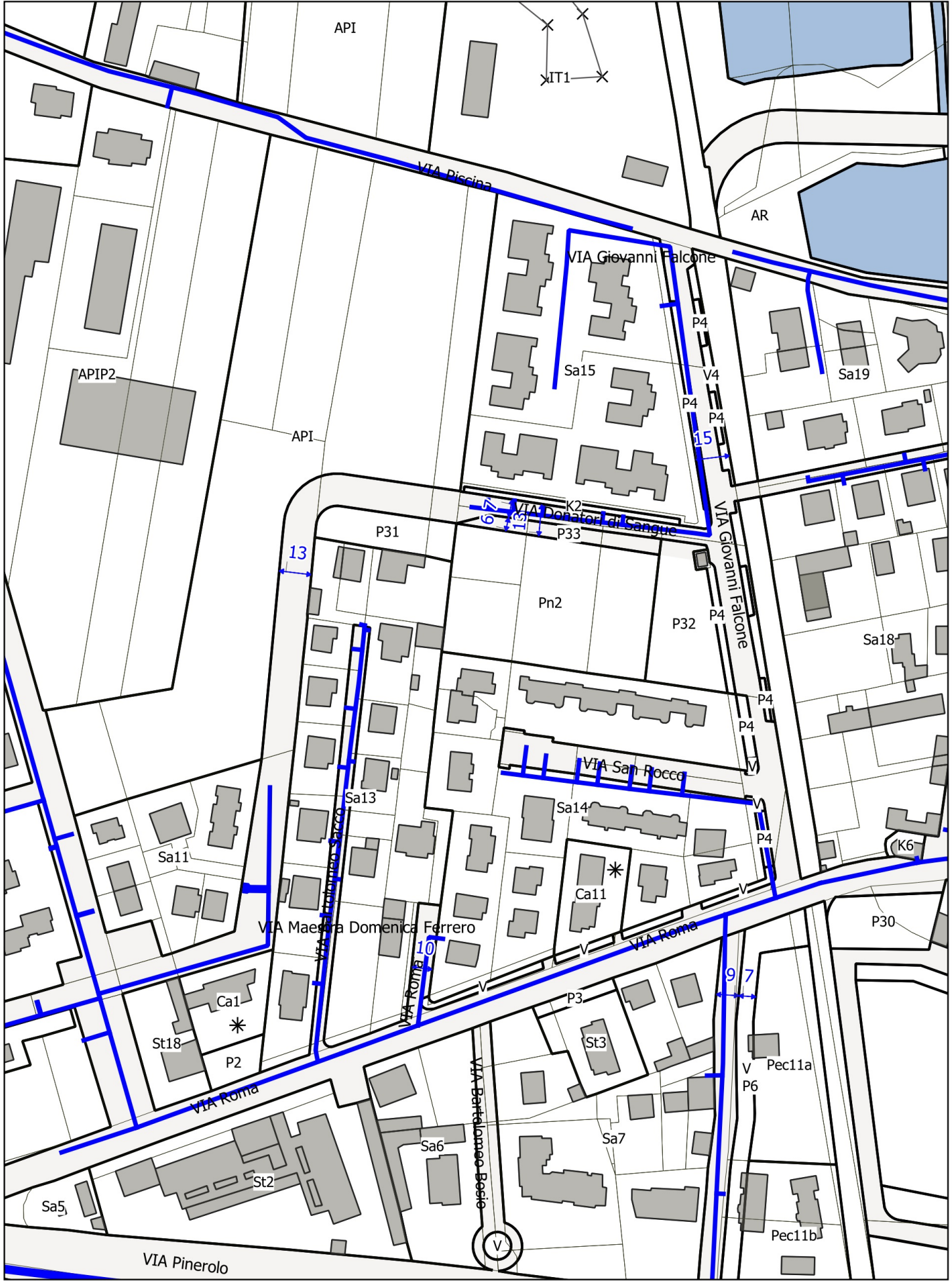
 Fognatura - Collettore fognario

 Fognatura - Rete collettore consortile

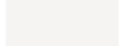

 Fognatura - Sfiatore rete fognaria

RETE SOTTOSERVIZI ESISTENTI - ACQUEDOTTO

Scala 1:2.000



Zonizzazione PRGC

-  strade da PRGC
-  Perimetri delle Zone Urbanistiche da PRGC

Sottoservizi a rete

-  Acquedotto