

REGIONE PIEMONTE
COMUNE DI AIRASCA
Città Metropolitana di Torino

P.R.G.C.

VARIANTE ART. 16 BIS DELLA L.R. 56/77 E S.M.I.

Gestione e valorizzazione del patrimonio immobiliare

ELABORATO

CARTA DI SINTESI E PROGETTO TERRITORIO URBANO

3C1
ESTRATTI
VARIANTE

OTTOBRE 2023

scala 2:000

Progetto urbanistico
arch. Guido Geuna
arch. Giorgio Cucco

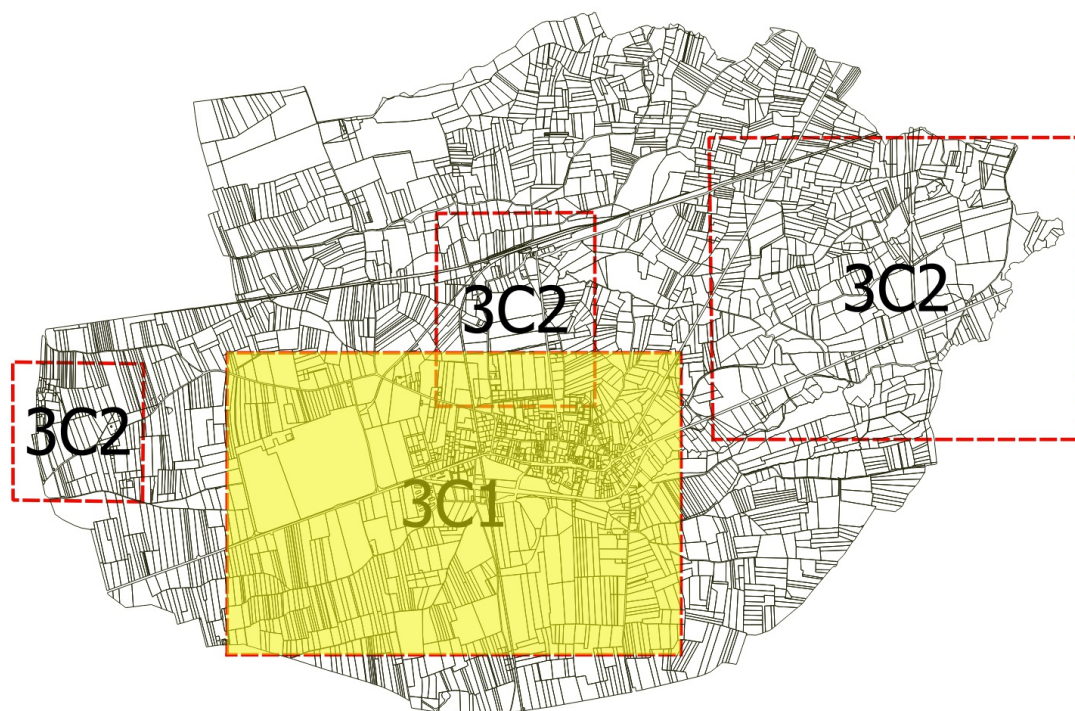
Responsabile del procedimento e
del servizio E.P. e Urbanistica
arch. Marco Bianco

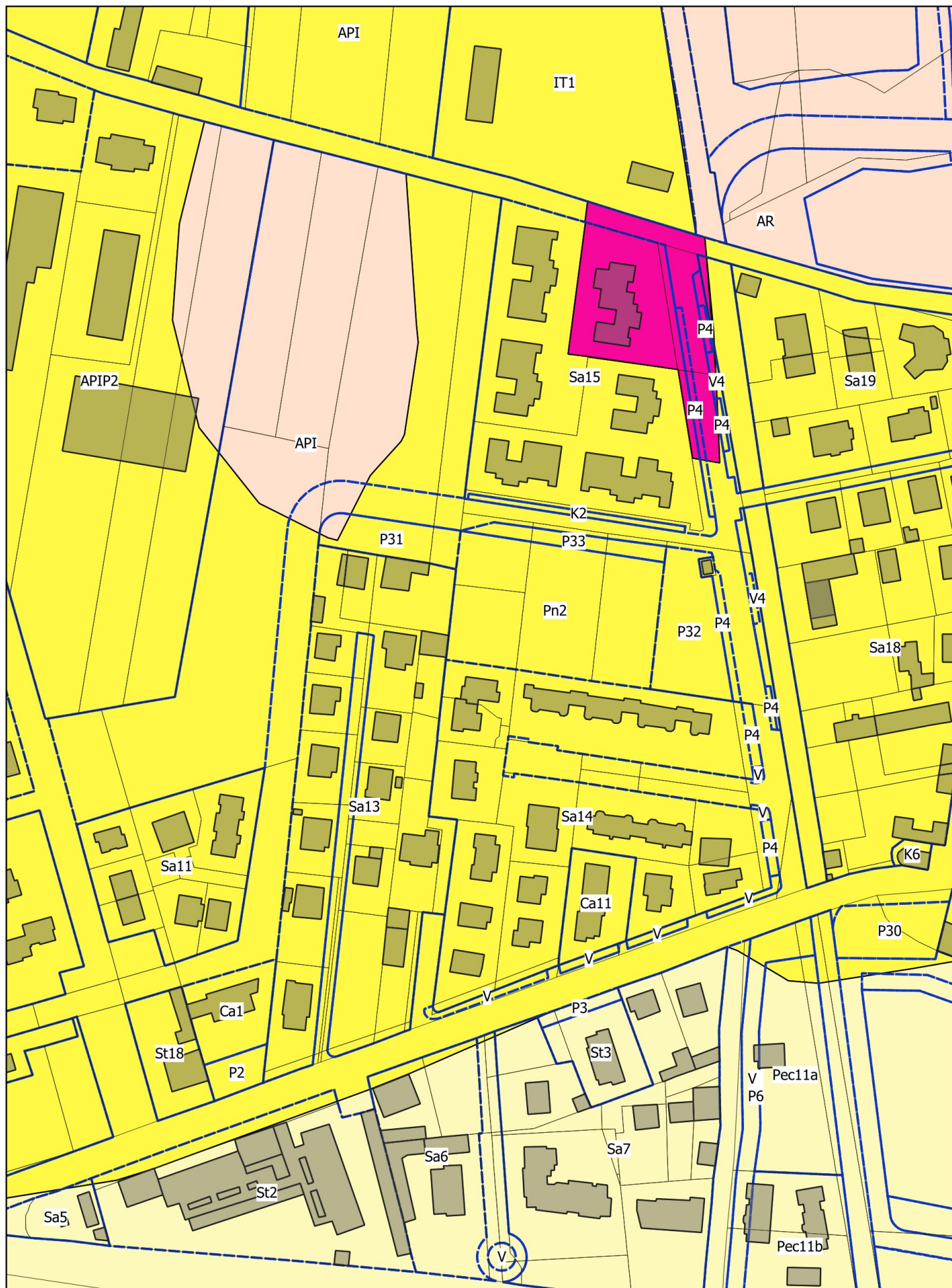
Il Sindaco

Il Segretario Comunale

PROGETTO PRELIMINARE

PROGETTO DEFINITIVO





Classi di sintesi

- Classe II
porzioni di territorio caratterizzate da condizioni di moderata pericolosità geomorfologica, riconducibili a problematiche geotecniche connesse al significativo spessore della copertura di alterazione dei sedimenti alluvionali.
- Classe IIa
porzioni di territorio caratterizzate da condizioni di moderata pericolosità geomorfologica, riconducibili:
 - 1) a problematiche di allagamento connesse a dinamiche di deflusso di piena del reticolo idrografico secondario e/o di pioggia intensa;
 - 2) a problematiche geotecniche connesse al significativo spessore della copertura di alterazione dei sedimenti alluvionali
- Classe IIIB2
porzioni di territorio edificate nelle quali gli elementi di pericolosità e di rischio sono tali da imporre interventi di riassetto territoriale a tutela del patrimonio urbanistico esistente. Nuove edificazioni, ampliamenti e completamenti, nonché tutti gli interventi e le trasformazioni che costituiscono incremento di carico antropico così come definite al punto 7 della D.G.R. n. 64-7417 del 07.04.2014, saranno possibili solo a seguito del collaudo delle opere e della relativa emissione di certificazione attestante che le medesime abbiano raggiunto l'obiettivo di minimizzazione del rischio ai fini della fruibilità urbanistica.
- Classe IIIB3
porzioni di territorio edificate nelle quali gli elementi di pericolosità e di rischio sono tali da escludere nuove edificazioni, ampliamenti e completamenti.
In corrispondenza del reticolo idrografico secondario con sviluppo in aree edificate, fascia di rispetto a carattere inedificabile.
- Classe IIIa
porzioni di territorio inedificate in cui le condizioni di pericolosità geomorfologica e di rischio sono tali da escludere nuovi insediamenti e nuove costruzioni.
In corrispondenza del reticolo idrografico secondario, fasce di rispetto a carattere di assoluta inedificabilità.
- Classe IIIa di compensazione
porzioni di territorio inedificate in cui le condizioni di pericolosità geomorfologica e di rischio sono tali da escludere nuovi insediamenti e nuove costruzioni: settori le cui condizioni di pericolosità possono sensibilmente mutare a seguito dell'urbanizzazione di aree attualmente caratterizzate da condizioni di rischio e pericolosità moderate (area compresa tra via Piscina e via Stazione)
- Classe IIIa di progetto
porzioni di territorio inedificate in cui le condizioni di pericolosità geomorfologica e di rischio sono tali da escludere nuovi insediamenti e nuove costruzioni. settori inclusi entro le aree di laminazione controllata previste sulla Gora del Molino delle Acquette.

Zone di PRGC

- Perimetri delle zone urbanistiche